



ATM

FRAUD

Χρ. Τόπακας

Group IT Security & Control Manager

Μέλος European ATM Security Team

e-mail : topakas@piraeusbank.gr

Τράπεζα Πειραιώς



AGENDA

+ *ΕΙΔΗ FRAUD*

+ *ΕΝΕΡΓΕΙΕΣ ΑΝΤΙΜΕΤΩΠΙΣΗΣ*

+ *ΤΙ ΣΥΜΒΑΙΝΕΙ ΣΤΗΝ ΕΛΛΑΔΑ*

+ *... ΣΤΟ ΕΞΩΤΕΡΙΚΟ*

+ *ΤΑΣΕΙΣ*



Ο κόσμος των ΑΤΜ σε αριθμούς

- *Το 1967 εγκαταστάθηκε το 1ο ΑΤΜ στο Λονδίνο*
- *Το 2000 οι εγκαταστάσεις έφθασαν το 1.000.000*
- *Σήμερα υπάρχουν εγκατεστημένα στην Ευρωπαϊκή Ένωση γύρω στα 350.000 ΑΤΜ*
- *Σχεδόν κάθε 7 λεπτά γίνεται μία καινούργια εγκατάσταση ΑΤΜ*
- *Σήμερα 25.9.2008 είναι εγκατεστημένα παγκοσμίως 1.694.012 ΑΤΜ*



Η εκπλήρωση των ονείρων μας ...



Τράπεζα Πειραιώς



Τι βλέπουμε?



Τράπεζα Πειραιώς



Τι βλέπουν κάποιοι άλλοι ?

- Ένα μεταλλικό κουτί γεμάτο λεφτά.
- Οι περισσότεροι που απομακρύνονται από ένα ATM έχουν κάνει *ανάληψη*.
- Συνήθως οι υπεύθυνοι τροφοδοσίας ενός ATM μεταφέρουν μαζί τους *μεγάλα χρηματικά ποσά*.
- Με μία κάρτα και γνωρίζοντας το PIN μπορεί κάποιος να πάρει λεφτά *Ανώνυμα*.
- Το ATM δίνει τη δυνατότητα για *πρόσβαση στο δίκτυο διαχείρισης και τη διενέργεια ηλεκτρονικής απάτης*.






Είδη Fraud *cont.*

-  *Card Trapping*
-  *Microcamera & skimmer*
-  *Fake Keyboard & Skimmer*
-  *Card trapping με παραπλάνηση του καρτούχου*

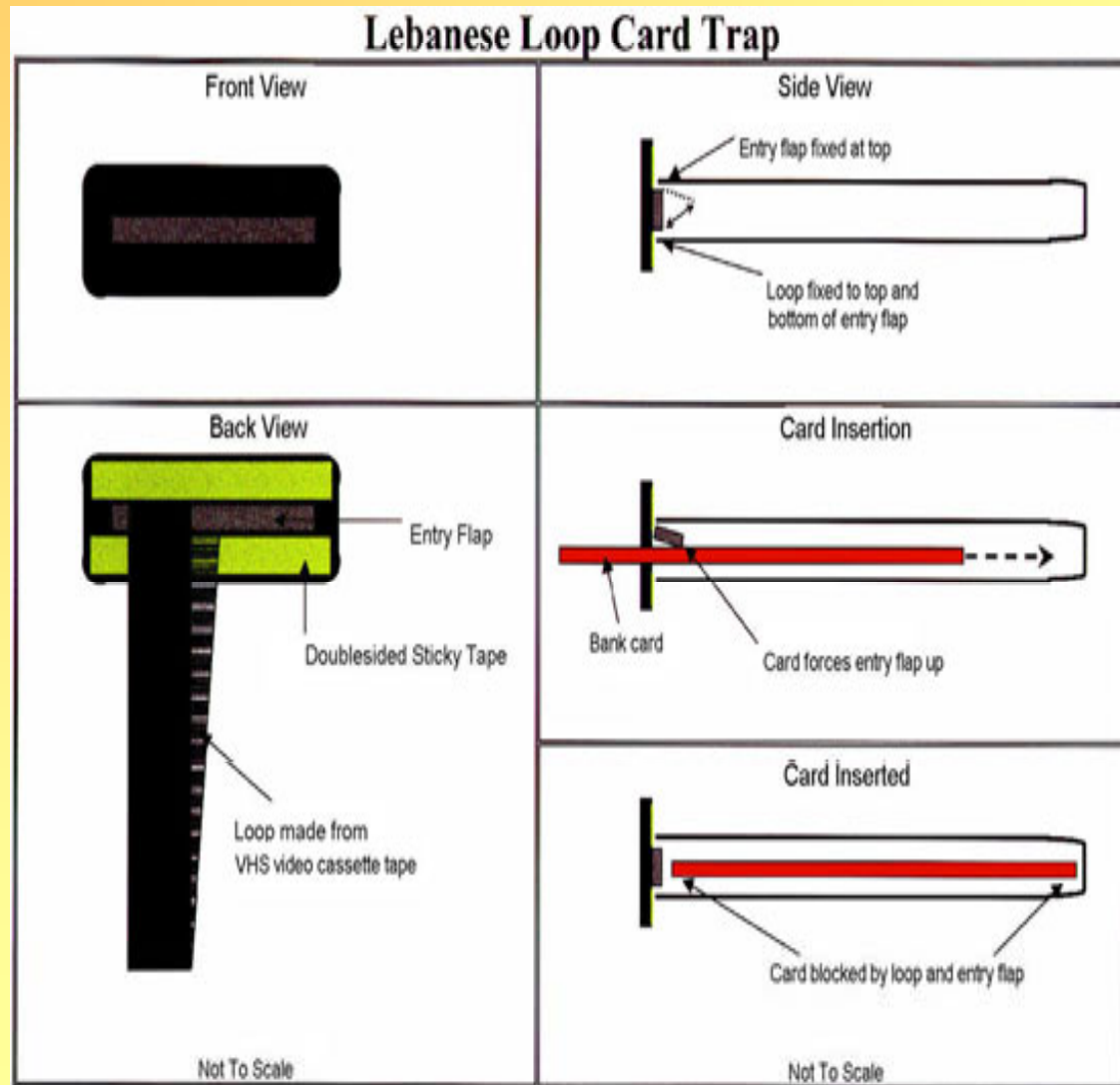


Είδη Fraud

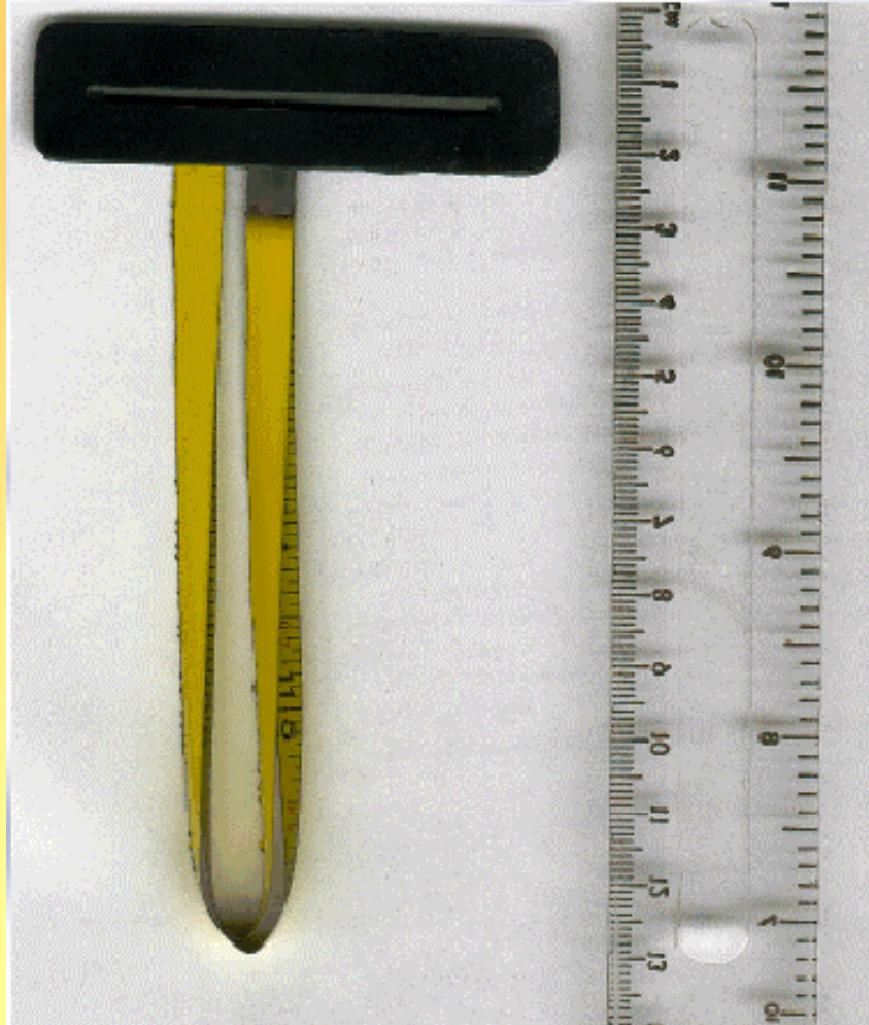
-  *Fake Access Control*
-  *Παρακράτηση / φραγή χρημάτων στο ATM*
-  *Κλοπή / διάρρηξη / παραβίαση ATM*



Card Trapping

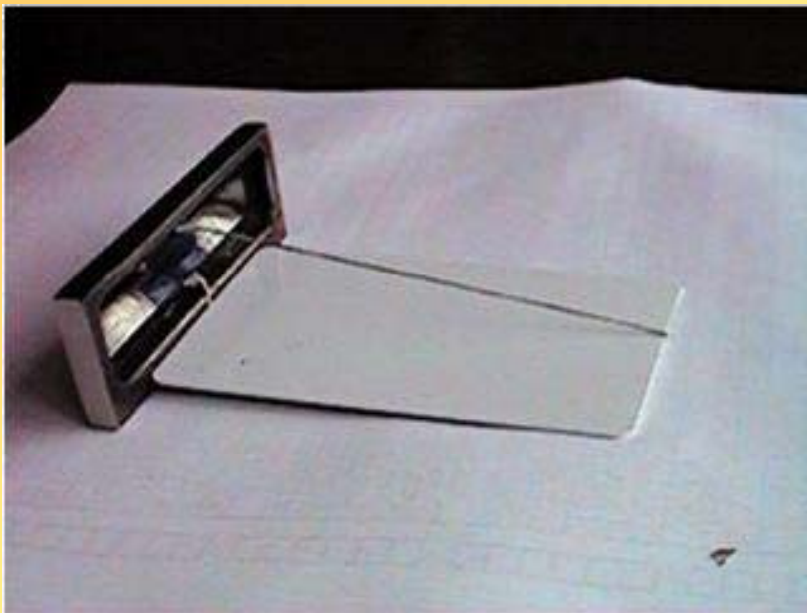


55



Τράπεζα Πειραιώς

Handwritten blue Greek characters, possibly 'ΠΣ'.



Τράπεζα Πειραιώς



Τράπεζα Πειραιώς

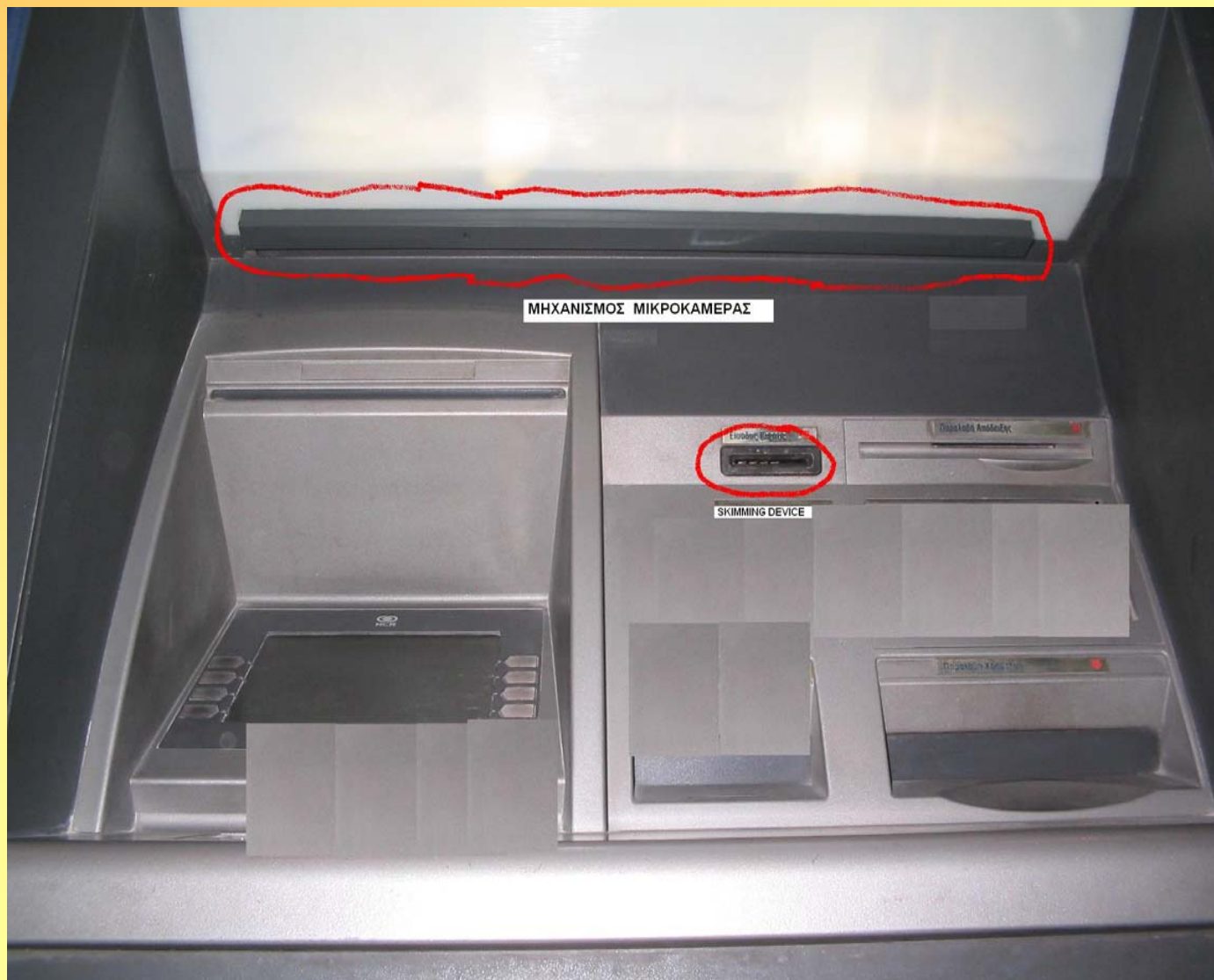




Τράπεζα Πειραιώς



Microcamera & skimmer





55

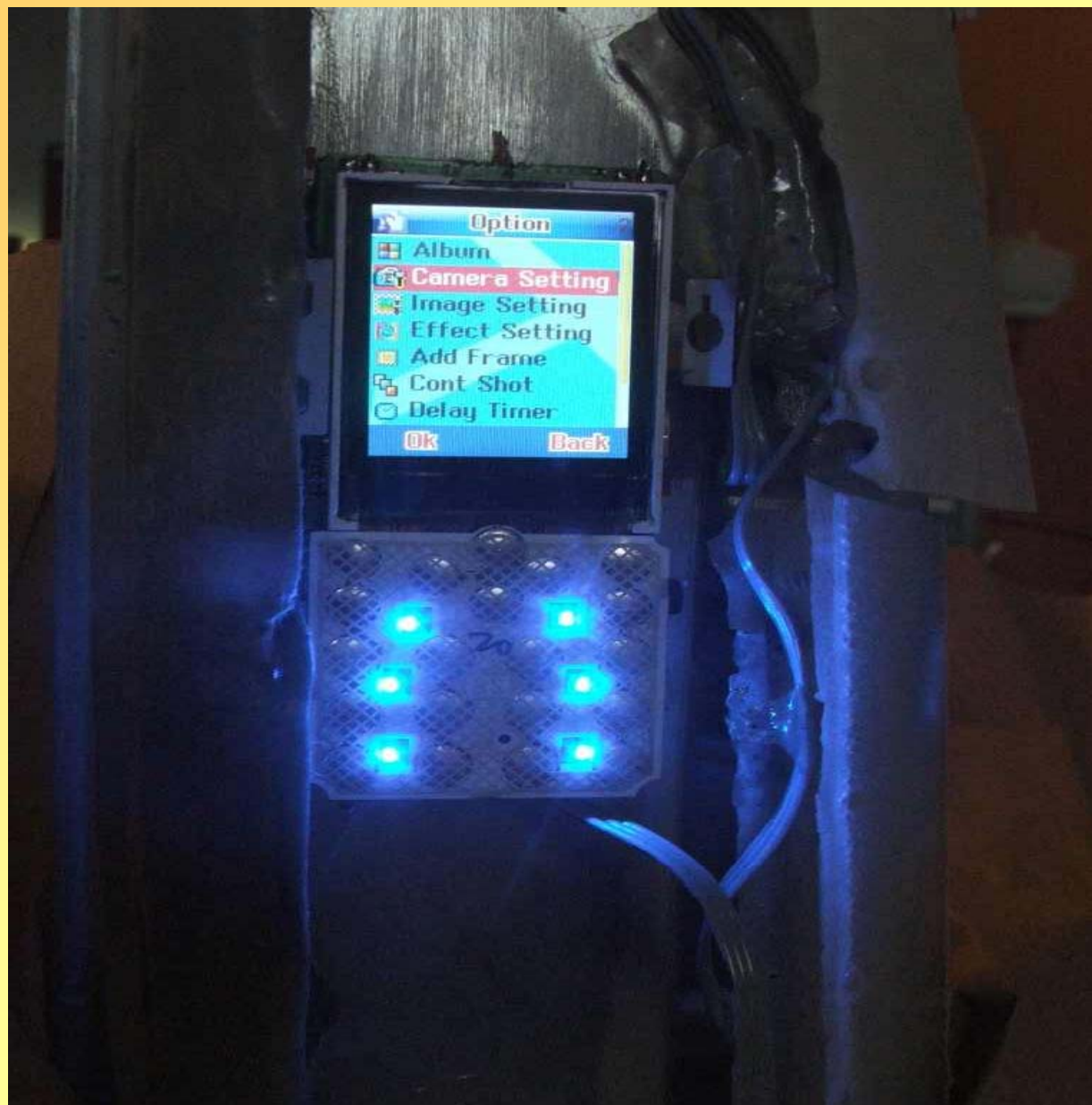


Τράπεζα Πειραιώς





Τράπεζα Πειραιώς



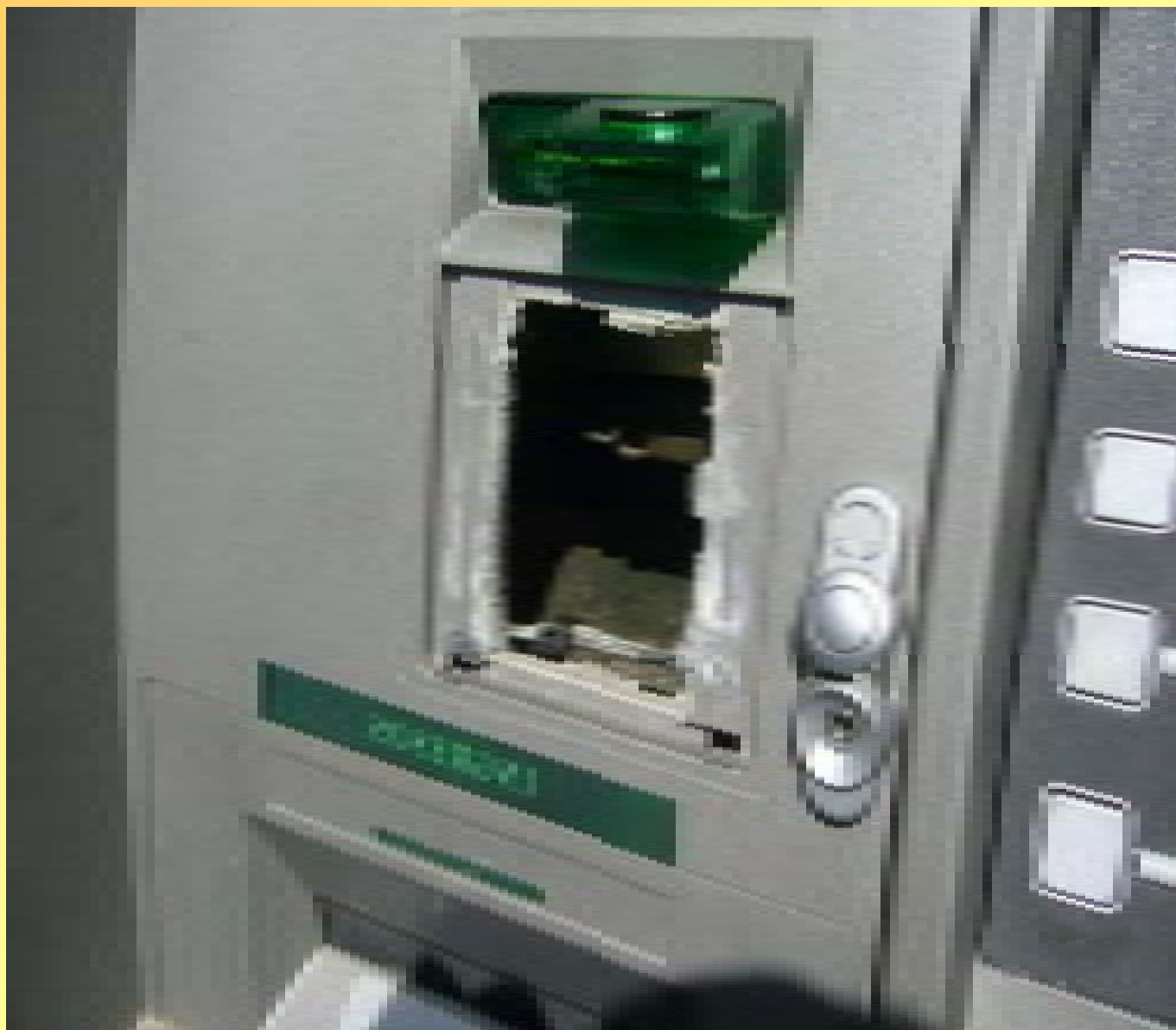
Τράπεζα Πειραιώς



Τράπεζα Πειραιώς



Τράπεζα Πειραιώς



Τράπεζα Πειραιώς



Τράπεζα Πειραιώς



Τράπεζα Πειραιώς





Τράπεζα Πειραιώς





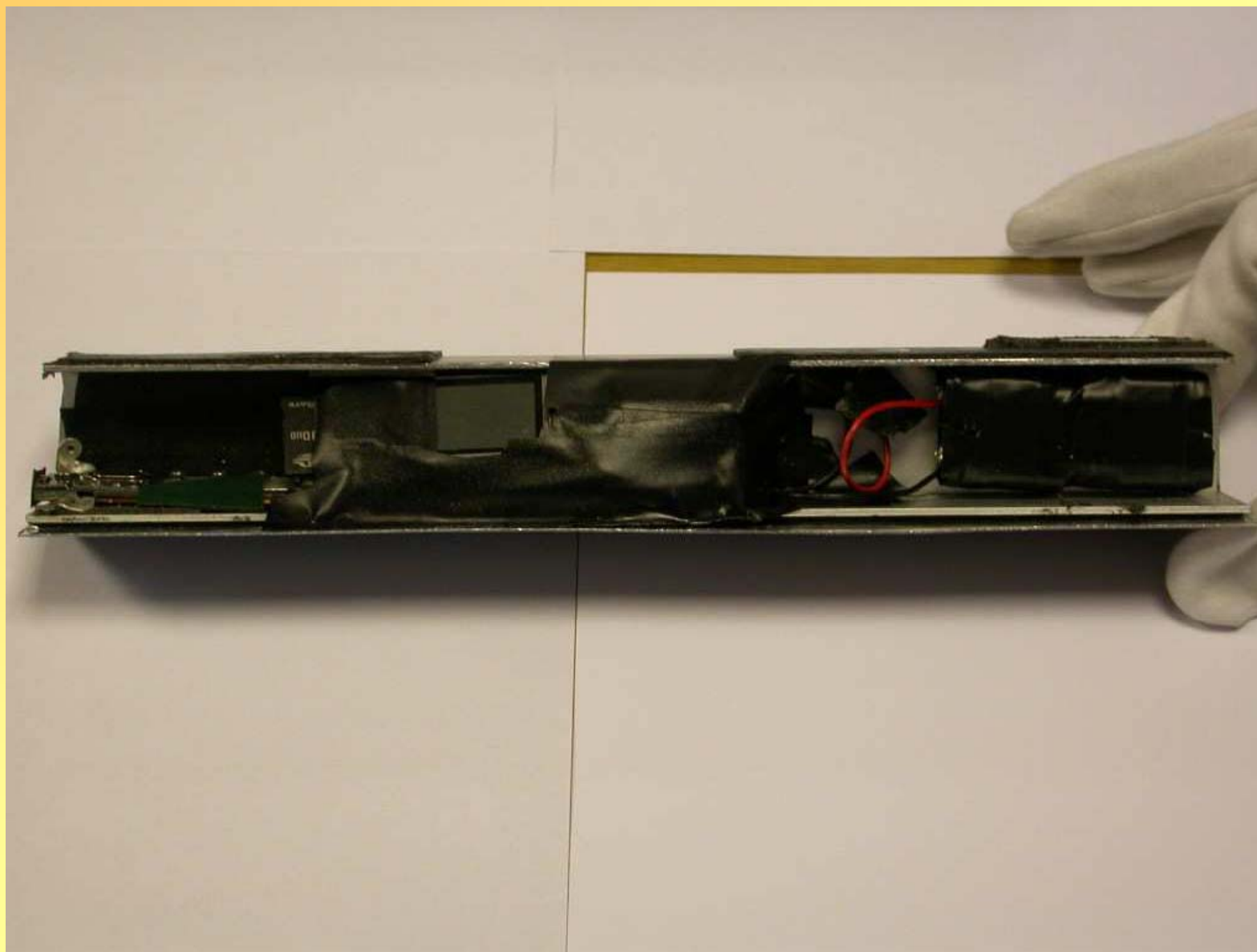




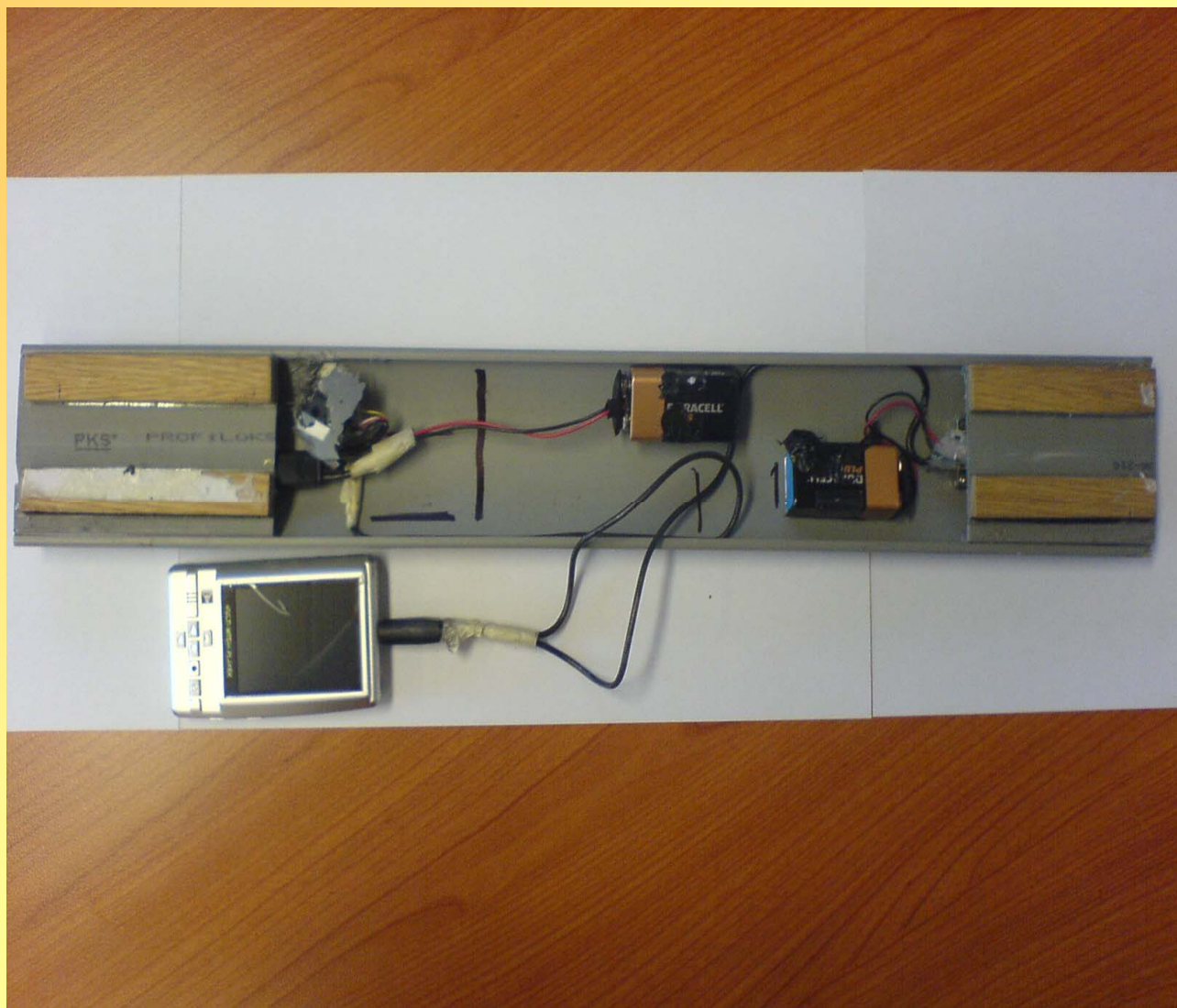


Τράπεζα Πειραιώς











Τράπεζα Πειραιώς



Τράπεζα Πειραιώς



Τράπεζα Πειραιώς



Τράπεζα Πειραιώς





55





Τράπεζα Πειραιώς



Τράπεζα Πειραιώς



Τράπεζα Πειραιώς



Τράπεζα Πειραιώς





Τράπεζα Πειραιώς



Τράπεζα Πειραιώς

55



ΣΤ





10 5 2007

Handwritten blue scribbles.



10 5 2007

Handwritten blue scribbles.



10 5 2007

Τράπεζα Πειραιώς

ΣΤ



10 5 2007

Τράπεζα Πειραιώς



Τράπεζα Πειραιώς



Τράπεζα Πειραιώς



Μηχανισμός φραγής εξόδου χρημάτων

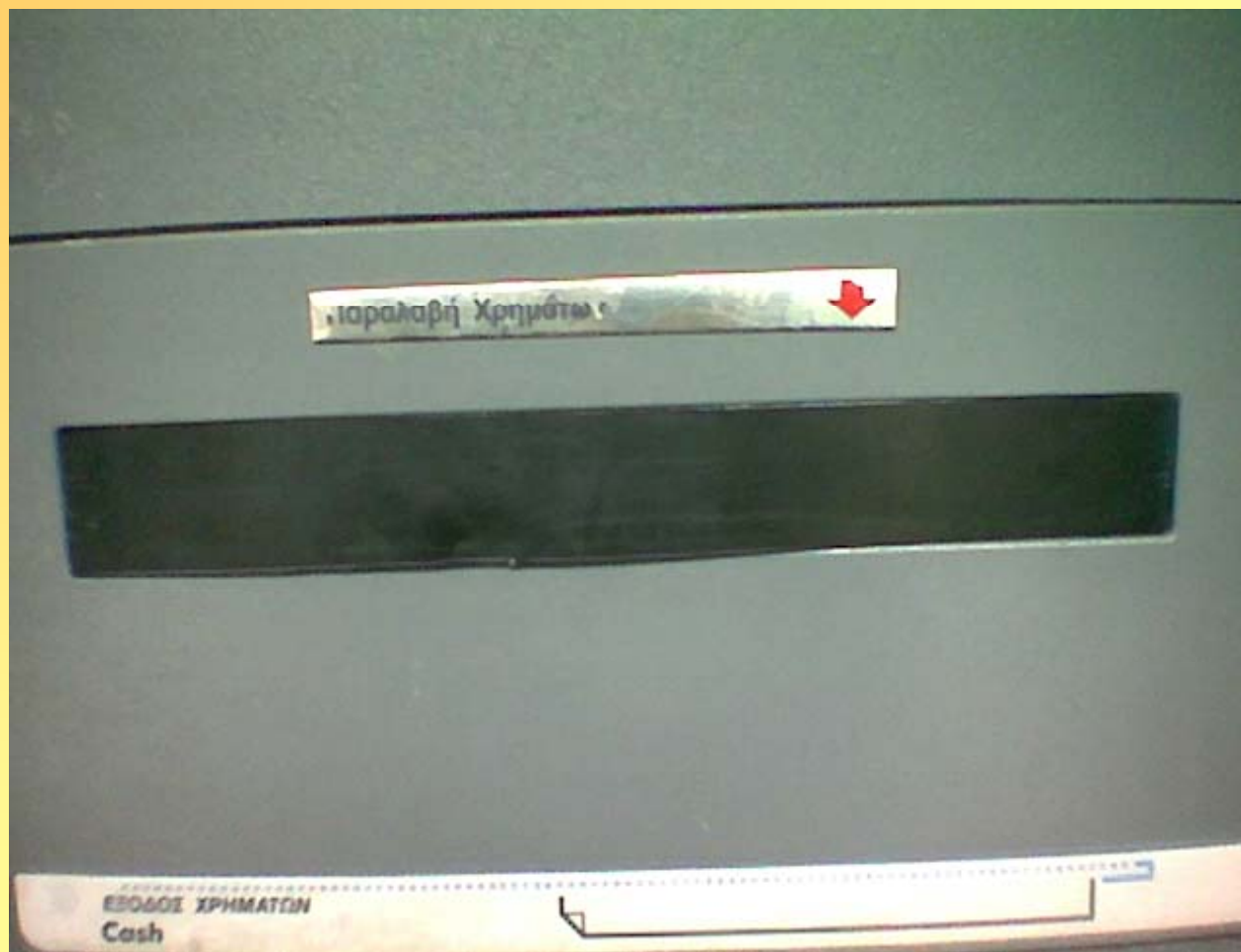




Τράπεζα Πειραιώς



Τράπεζα Πειραιώς





Τράπεζα Πειραιώς



Τράπεζα Πειραιώς







Fake Keyboard



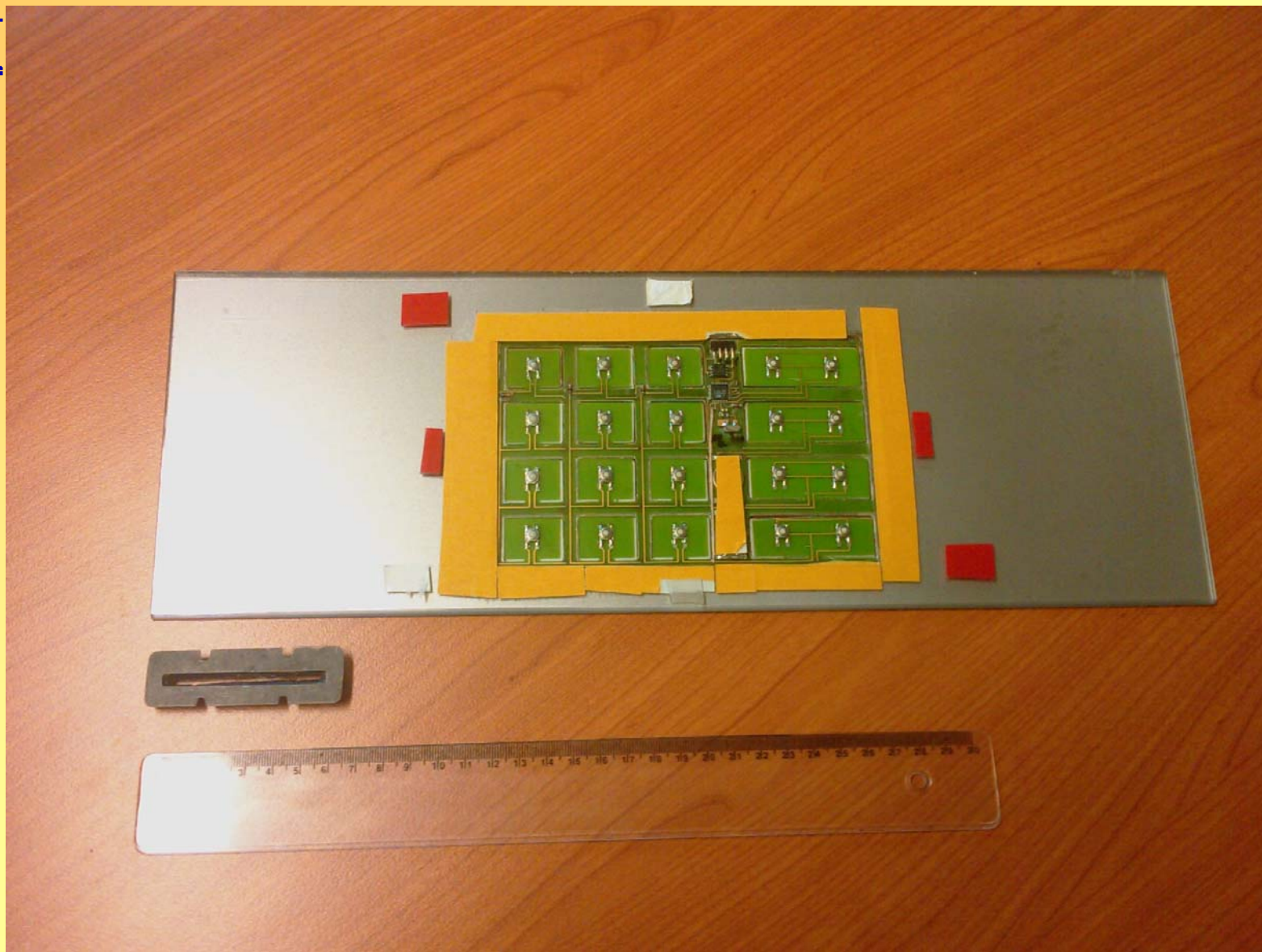








Π





Τράπεζα Πειραιώς



Τράπεζα Πειραιώς



Fake Access Control







Τράπεζα Πειραιώς



✚ *Μέσα «διαχείρισης» στοιχείων
καρτών που υποκλάπηκαν*







Card Trapping *Χρήση αντιπερισπασμού*



«ΟΠΤΙΚΗ» ΥΠΟΚΛΟΠΗ PIN



ΠΡΑΓΜΑΤΙΚΗ ΚΛΟΠΗ ΚΑΡΤΑΣ



Κλοπή / διάρρηξη μονάδας ΑΤΜ



Τράπεζα Πειραιώς



Τράπεζα Πειραιώς



Τράπεζα Πειραιώς



Τράπεζα Πειραιώς





Τράπεζα Πειραιώς



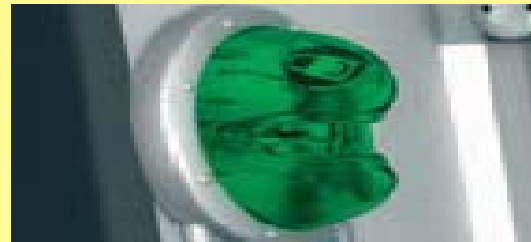
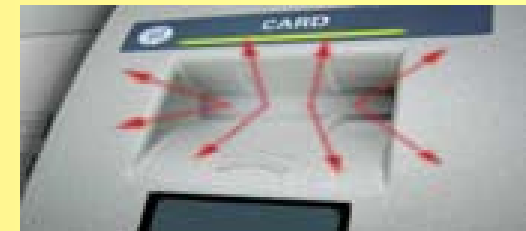
Fake ATM



Τράπεζα Πειραιώς



Antiskimming Devices





Κασέτες με χρώμα



Τράπεζα Πειραιώς



Χαρακτηριστικά νέων ΑΤΜ

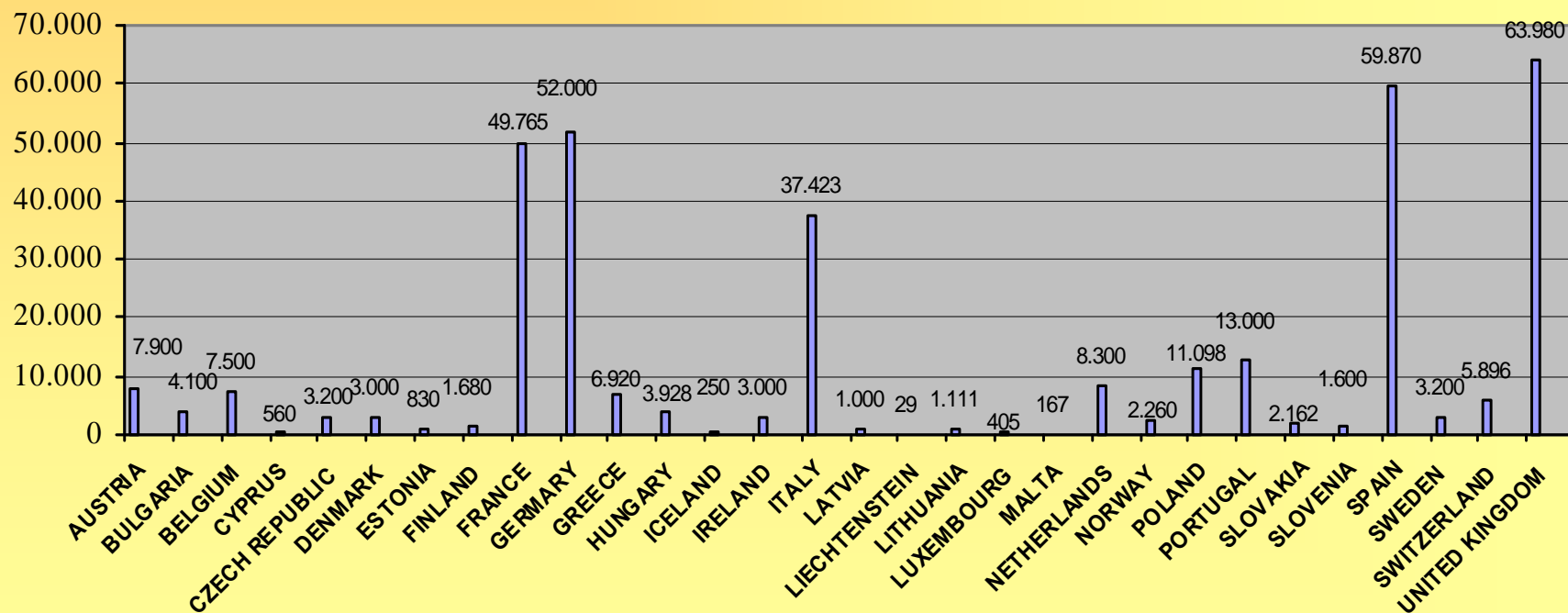
- ✚ Καθρέφτες
- ✚ Φωτισμός
- ✚ Κάμερα
- ✚ Τοποθέτηση οθόνης σε κοίλωμα
- ✚ Card reader με κύρτωμα & ειδικό στόμιο
- ✚ Jitter
- ✚ Ογκομέτρηση & συνεχής σύγκριση.





EUROPEAN ATM NUMBERS

**EAST estimates that there are 362,244 ATMs
in E. U. (as at 30 December 2007)**



Source EAST & EPC

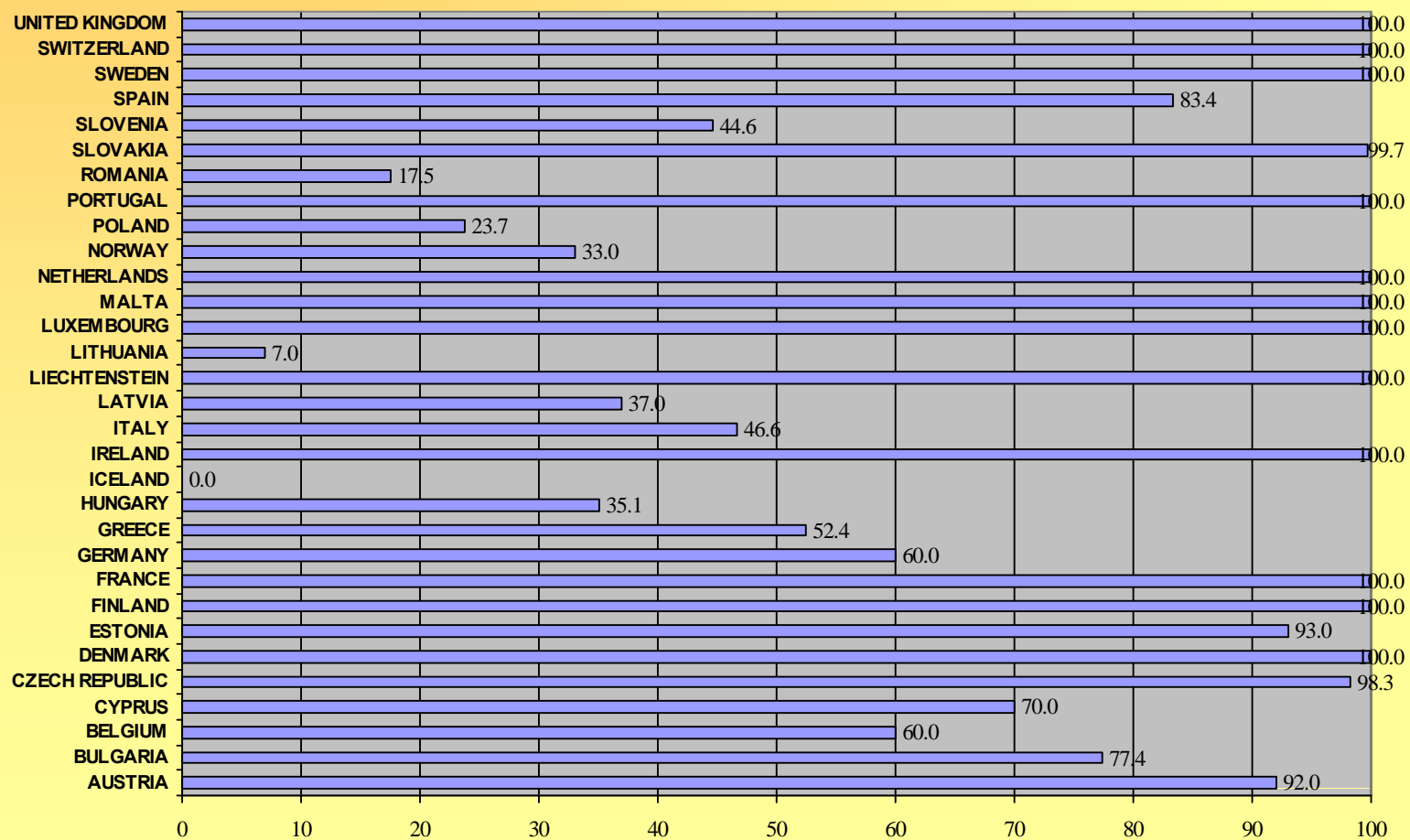
<http://www.eas-team.eu/>

Τράπεζα Πειραιώς



EUROPEAN ATM EMV COMPLIANCE

EAST estimates that, as at 30th December 2007, 282,389 ATMs in Europe were EMV compliant. This equals 78% of the then overall European total. The country information is as below:

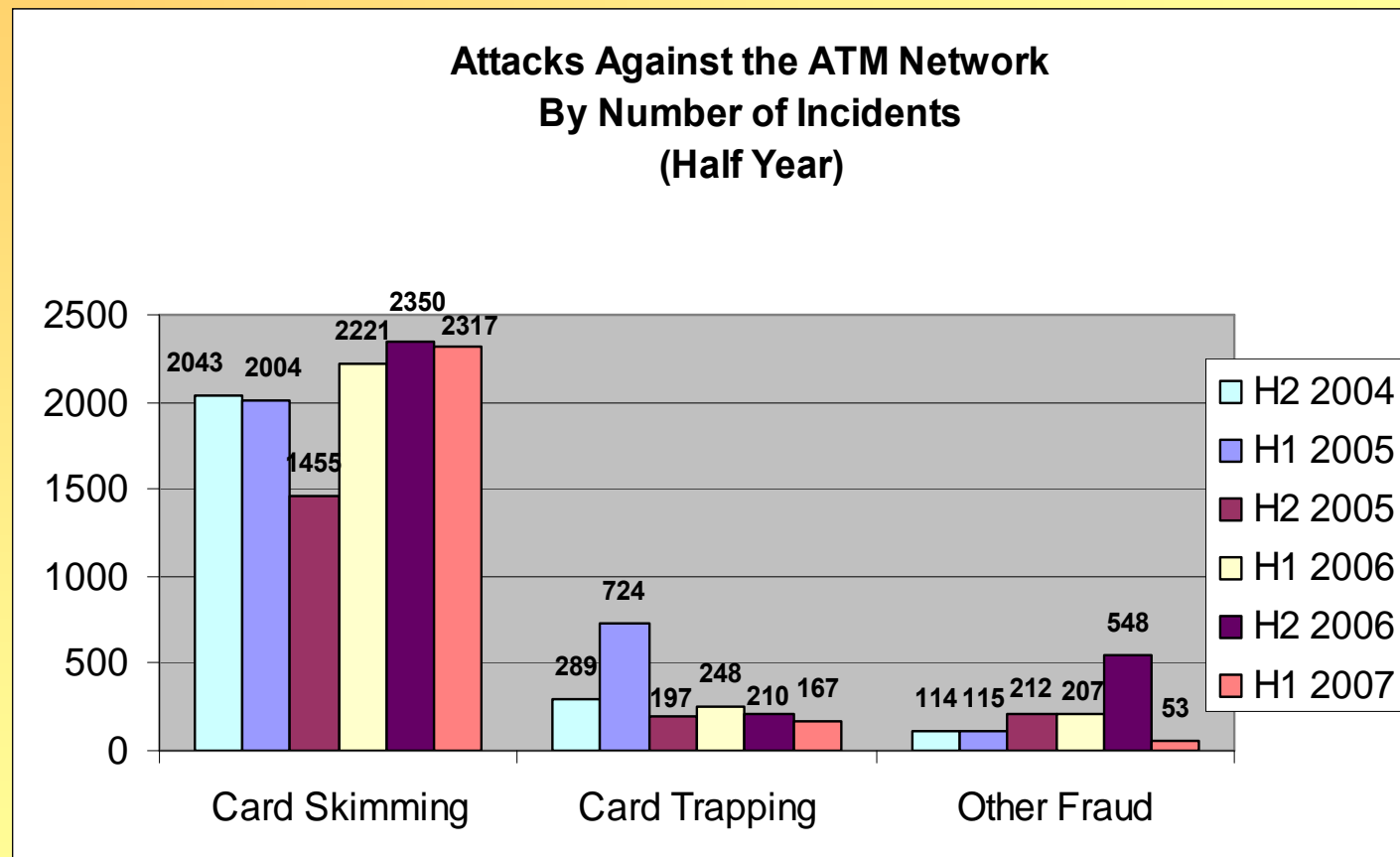


Source EAST & EPC

Τράπεζα Πειραιώς



ATM Fraud Statistics



Source EAST

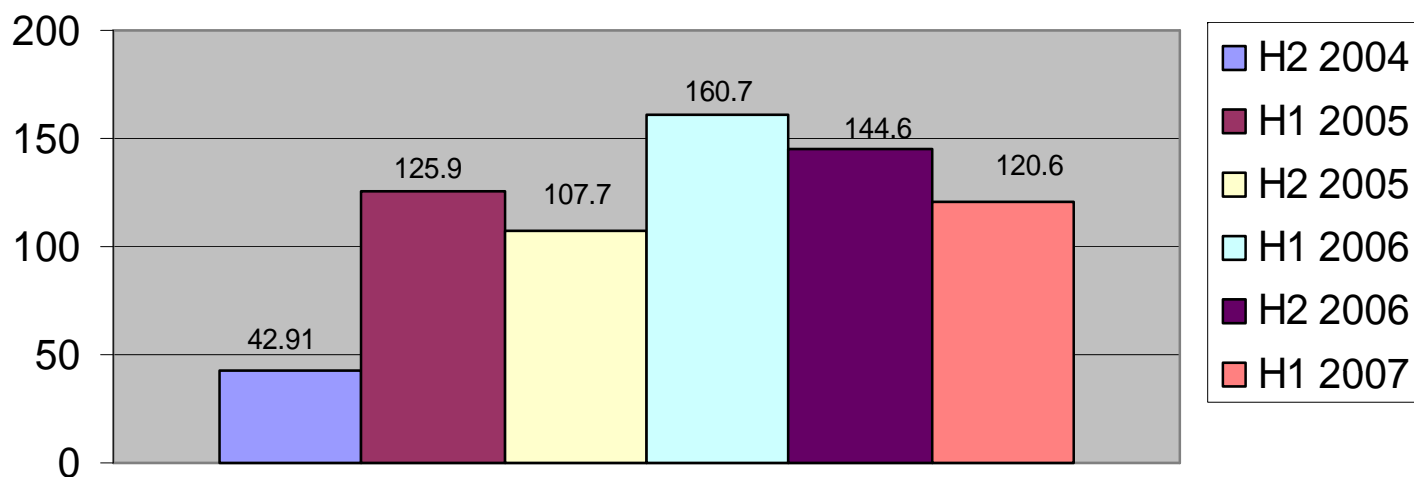
<http://www.eas-team.eu/>

Τράπεζα Πειραιώς



ATM Fraud Statistics

**Attacks Against the ATM Network
Total Reported Losses - Card Skimming
(€ million)
(Half Year)**



Source EAST

<http://www.eas-team.eu/>

Τράπεζα Πειραιώς



Ενέργειες & λήψη μέτρων *cont.*

Σύσταση «Επιτροπής Πρόληψης & Αντιμετώπισης της Απάτης στα μέσα & Συστήματα Πληρωμών» στην Ελληνική Ένωση Τραπεζών

- + Ενημερωτικές δημοσιεύσεις στα ΜΜΕ*
- + Ημερίδες με σκοπό την ανταλλαγή απόψεων μεταξύ προμηθευτών και Τραπεζών καθώς και με εξειδικευμένες εταιρείες*



Ενέργειες & λήψη μέτρων cont.

- ✚ *Υλοποίηση έργου συμμόρφωσης με EMV Chip Card*
- ✚ *Στενή & αποδοτική συνεργασία με :*
 - *Ελληνική Αστυνομία*
 - *Όλες τις Τράπεζες στην Ελλάδα*
 - *Κατασκευαστές / Προμηθευτές ATM*



Ενέργειες & λήψη μέτρων

- *Διεθνείς / Ευρωπαϊκούς Οργανισμούς (EAST, Europol, Eurojust, European Banking Federation, Visa, Master Card)*
- *Εξειδικευμένες εταιρείες κατασκευής / προμήθειας συστημάτων προστασίας ATM*
- *Τοπικές Αρχές & Φορείς (όπως Τραπεζικός Μεσολαβητής, ΑΔΑΕ, κ.ά)*



Η Τράπεζα Πειραιώς cont.

- *Υλοποίηση έργου συμμόρφωσης με EMV Chip Card σε όλα τα εγκατεστημένα ATM*
- *Έργο εγκατάστασης antiskim τελευταίας τεχνολογίας σε όλα τα ATM*
- *Ειδική / ενισχυμένη πάκτωση των ATM.*
- *Όλα τα νέα ATM έχουν υψηλού επιπέδου προδιαγραφές ασφάλειας & αντιμετώπισης της απάτης*



Η Τράπεζα Πειραιώς cont.

- Ενσωμάτωση ενότητας σχετικά με την απάτη στα ΑΤΜ στο ετήσιο πρόγραμμα εκπαίδευσης του προσωπικού της Τράπεζας
- Μεταφορά τεχνογνωσίας σε όλο τον Όμιλο
- Ομάδα άμεσης αντιμετώπισης 24x7
- Έκδοση και διάθεση ειδικού ενημερωτικού φυλλαδίου (*leaflet*) με σχετικές οδηγίες & πληροφορίες



Η Τράπεζα Πειραιώς

- Προμήθεια & εγκατάσταση εξειδικευμένου λογισμικού για αντιμετώπιση της απάτης σε κάρτες (πιστωτικές & χρεωστικές)
- Τακτική ενημέρωση δικτύου καταστημάτων και κεντρικών υπηρεσιών
- Υλοποίηση πολιτικών & διαδικασιών σχετικά με την αντιμετώπιση της απάτης στα ATM



Τάσεις

cont.

- ✦ Υποκλοπή στοιχείων μέσω συναλλαγών *POS*
- ✦ Υποκλοπή στοιχείων μέσω *αυτόματων πωλητών* (όπως μηχανές πώλησης εισιτηρίων, αυτόματοι πωλητές σε βενζινάδικα κ.λπ.)
- ✦ Χρήση “*παλιάς τεχνολογίας απάτης*” (*card trapping, Lebanese loop*)
- ✦ *Νέα μέθοδος* γνωστή ως μέθοδος του «*εικοσάρικου*»



Τάσεις

- ✚ *Χρήση antiskimmer ως skimmer (αφαίρεση και επανατοποθέτηση του αλλά με άλλες δυνατότητες)*
- ✚ *Μετακίνηση απατεώνων σε χώρες που δεν έχουν λάβει μέτρα ειδικά μη συμμόρφωσης με EMV*
- ✚ *Φυσικές επιθέσεις, κλοπές & διαρρήξεις ATM*



Τι μπορεί / πρέπει να γίνει

- ✚ *Ορθή και εμπειριστατωμένη ενημέρωση του κοινού*
- ✚ *Λόγω της δυναμικής του θέματος υπάρχει ανάγκη τακτικής ενημέρωσης εμπλεκομένων ειδικοτήτων*
- ✚ *Συντονισμένες ενέργειες για αντιμετώπιση και μείωση των περιστατικών γιατί βλάπτουν τόσο τους χρηματοπιστωτικούς οργανισμούς όσο και τους πολίτες*



Σημείωση με ιδιαίτερη σημασία

✚ Από τη στιγμή που αποδειχθεί πως καρτούχος έχει πέσει θύμα απάτης, η εκδότρια Τράπεζα επιστρέφει όλο το ποσό στον δικαιούχο.



Λύσεις υπάρχουν ...



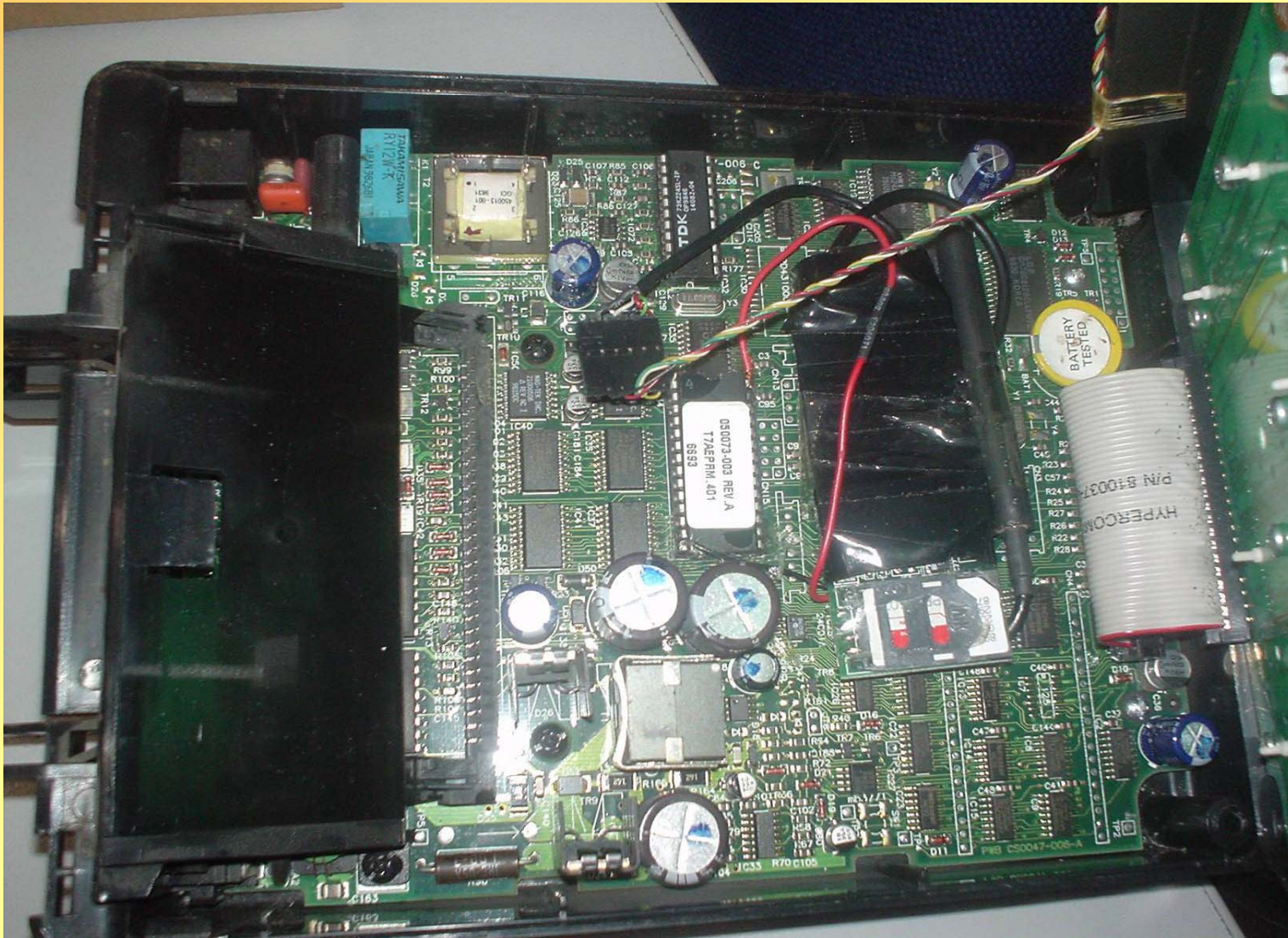


... και σίγουρες!

Τράπεζα Πειραιώς



Homework...



Τράπεζα Πειραιώς



Ευχαριστώ

για την

προσοχή σας!